

## Раздел 2

## Сведения о местоположении границ объекта

1. Система координат МСК-11, зона 4					
2. Сведения о характерных точках границ объекта					
Обозначение характерных точек границ	Координаты, м		Метод определения координат характерной точки	Средняя квадратическая погрешность положения характерной точки (M), м	Описание обозначения точки на местности (при наличии)
	X	Y			
1	2	3	4	5	6
1	632857.88	4441041.05	Метод спутниковых геодезических измерений (определений)	0,1	—
2	632858.73	4441044.90		0,1	
3	632855.48	4441045.65		0,1	
4	632854.93	4441045.78		0,1	
5	632853.73	4441042.64		0,1	
1	632857.88	4441041.05		0,1	

**План границ объекта**  
**Публичный сервитут.**  
**Размещение и безопасная эксплуатация сооружения связи "БС 11-13349 "Солнце"**  
**Республика Коми, г. Сыктывкар, ул. Ветеранов"**



**Условные обозначения:**

Масштаб 1:1000

- - характерная точка границы, сведения о которой позволяют однозначно определить ее положение на местности
- 1 - номер характерной точки
- (красная линия) - вновь образованная часть границы, сведения о которой достаточны для определения ее местоположения на местности
- (синяя линия) - существующая часть границы, сведения о которой в ЕГРН достаточны для определения ее местоположения на местности
- (зеленая линия) - существующая граница охранной зоны, сведения о которой имеются в ЕГРН
- (оранжевая линия) - существующая граница объекта капитального строительства, сведения о которой имеются в ЕГРН
- 11.05.0103010 - номер кадастрового квартала
- 9331 - кадастровый номер земельного участка

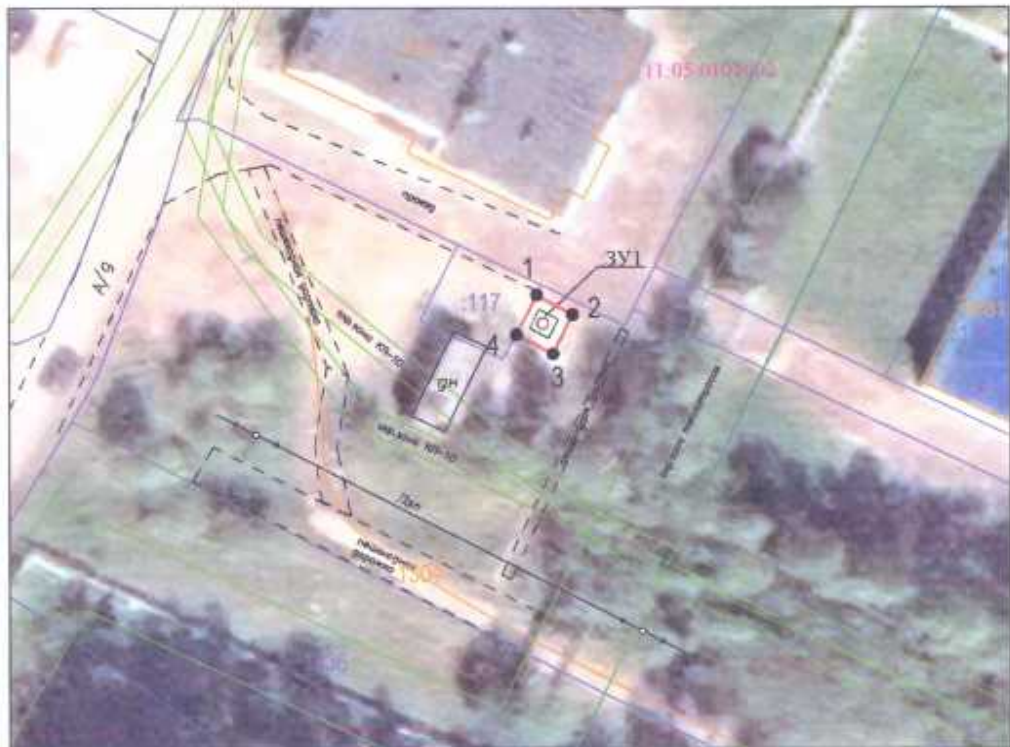


Подпись: А.О.Хохлов. Дата 31 мая 2023г.  
 Место для отпечатка печати лица, составившего описание местоположения границ объекта

## Раздел 2

Сведения о местоположении границ объекта					
1. Система координат МСК-11, зона 4					
2. Сведения о характерных точках границ объекта					
Обозначение характерных точек границ	Координаты, м		Метод определения координат характерной точки	Средняя квадратическая погрешность положения характерной точки (M <sub>t</sub> ), м	Описание обозначения точки на местности (при наличии)
	X	Y			
1	2	3	4	5	6
1	637163.77	4436046.03	Метод спутниковых геодезических измерений (определений)	0,1	—
2	637162.14	4436049.04		0,1	
3	637158.68	4436047.41		0,1	
4	637160.41	4436044.29		0,1	
1	637163.77	4436046.03		0,1	

**План грании объекта**  
**Публичный сервитут.**  
**Размещение и безопасная эксплуатация сооружения связи "БС 11-176 "Верхний"**  
**Республика Коми, г. Сыктывкар, м. Верхний Чов"**



**Условные обозначения:**

Масштаб 1:1000

- - характерная точка границы, сведения о которой позволяют однозначно определить ее положение на местности
- 1 - номер характерной точки
- (red dashed line) - вновь образованная часть границы, сведения о которой достаточны для определения ее местоположения на местности
- (blue dashed line) - существующая часть границы, сведения о которой в ЕГРН достаточны для определения ее местоположения на местности
- (green dashed line) - существующая граница охранной зоны, сведения о которой имеются в ЕГРН
- (orange dashed line) - существующая граница объекта капитального строительства, сведения о которой имеются в ЕГРН
- 11-05-0101002 - номер кадастрового квартала
- 117 - кадастровый номер земельного участка

Подпись: \_\_\_\_\_ А.О.Хохлов. Дата 31 мая 2023г.  
 Место для печати печати лица, составившего описание  
 местоположения грании объекта.

## Раздел 2

Сведения о местоположении границ объекта					
1. Система координат		МСК-11, зона 4			
2. Сведения о характерных точках границ объекта					
Обозначение характерных точек границ	Координаты, м		Метод определения координат характерной точки	Средняя квадратическая погрешность положения характерной точки (M <sub>t</sub> ), м	Описание обозначения точки на местности (при наличии)
	X	Y			
1	2	3	4	5	6
1	628667.17	4440116.43	Метод спутниковых геодезических измерений (определений)	0,1	—
2	628668.17	4440120.36		0,1	
3	628664.49	4440121.29		0,1	
4	628663.50	4440117.36		0,1	
1	628667.17	4440116.43		0,1	



